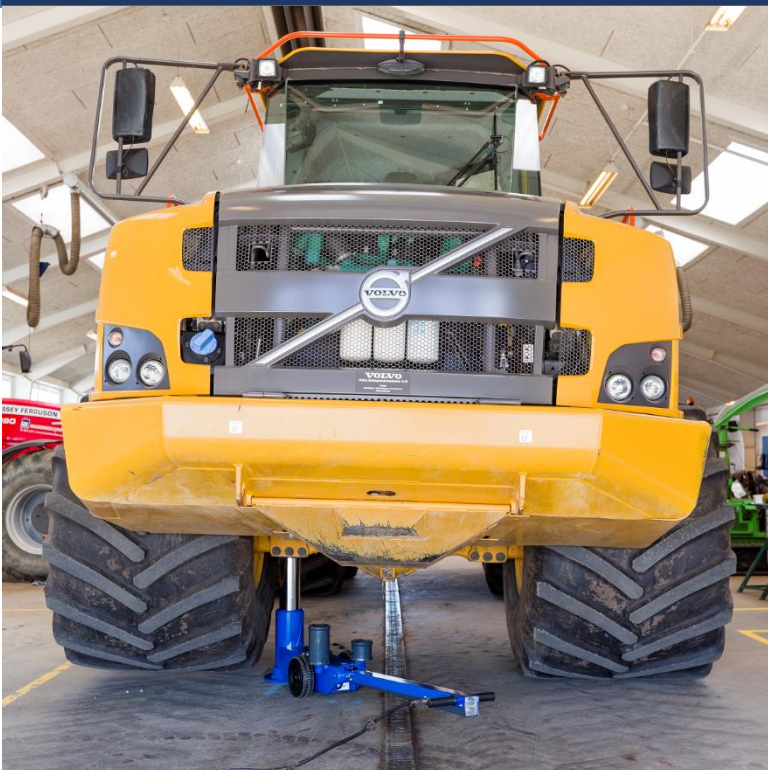


# Podnośnik pneumatyczno-hydrauliczny wysoki 65 ton

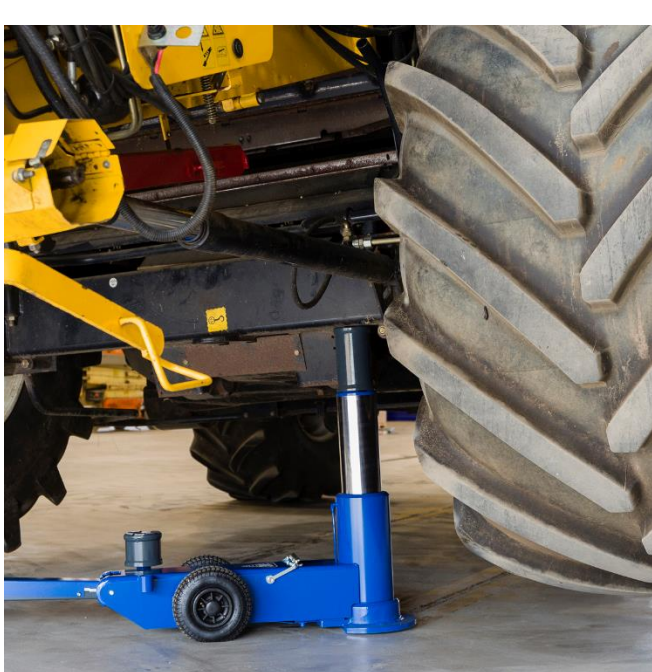


Punktowy pneumatyczno-hydrauliczny podnośnik samochodowy typu jack o udźwigu do 65 ton są sterowanymi pneumatycznie, przeznaczonymi do niskiego, osiowego podnoszenia ekstremalnie ciężkich pojazdów ciężarowych i budowlanych z dużym prześwitem.

## Opis:

- Minimalna wysokość 425 mm
- Maksymalna wysokość 725 mm
- Zaprojektowany do intensywnego użytku komercyjnego
- Twardy chromowany siłownik zapewniający długą żywotność
- Wbudowany zawór bezpieczeństwa
- Manualna kontrola sterowania dla optymalnego bezpieczeństwa podczas podnoszenia i opuszczania
- Ergonomiczny uchwyt z przyciskami
- Z 2 przedłużkami (100/200 mm)





## Dane techniczne

Udźwig	65 t
Min. wysokość	425 mm
Max. wysokość	725 mm
Długość podstawy	980 mm
Długość rączki	1160 mm
Szerokość	300 mm
Szerokość (z kołami)	380 mm
Ciśnienie robocze	9 - 10 bar
Zużycie powietrza	350 l/min
Waga podnośnika	138 kg

