

UPLIFTING COMPANY

**AUTOP** **STENHOJ**

Autoryzowany przedstawiciel producenta

**ELWICO**  
**SERWIS**

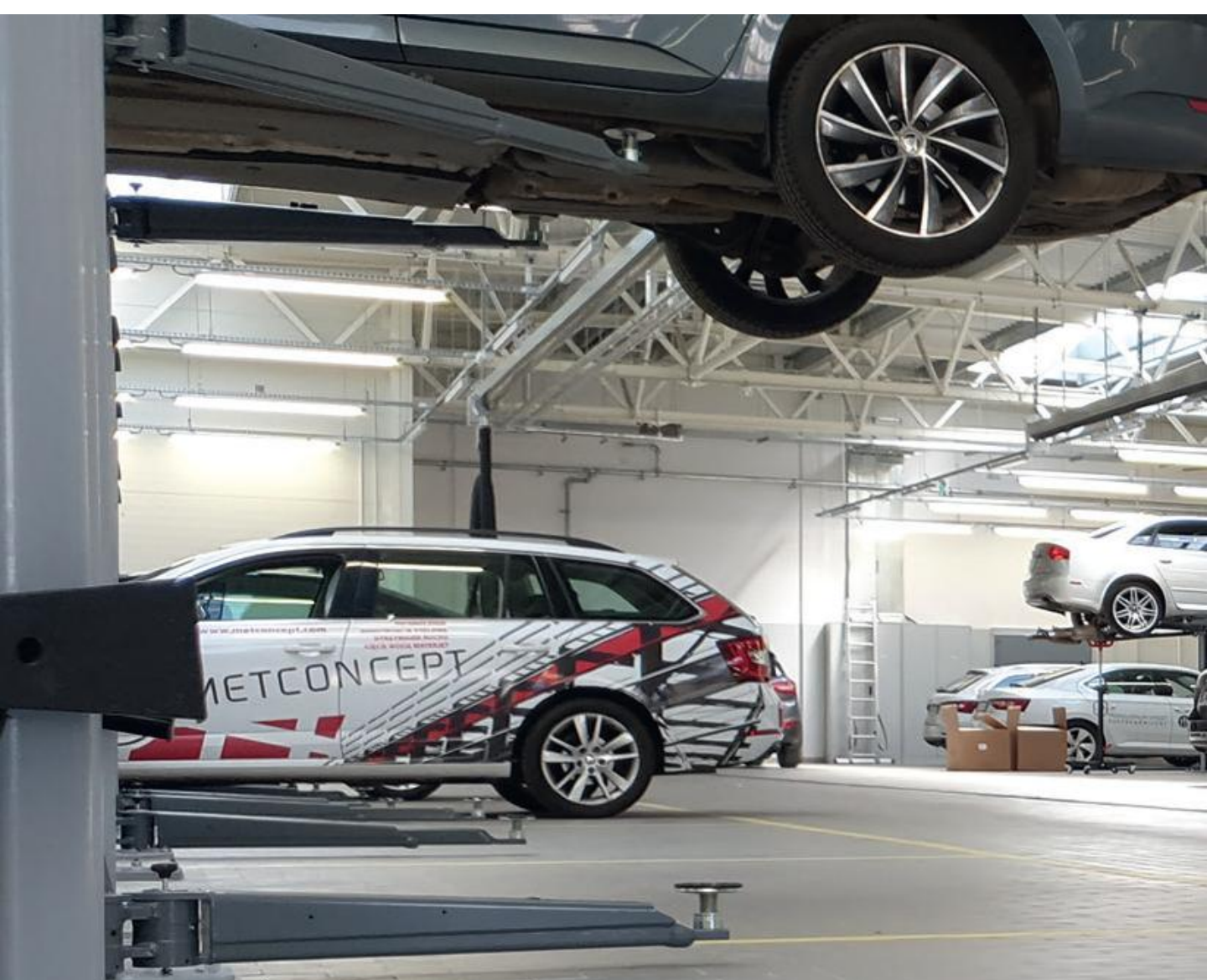
[www.elwico.com.pl](http://www.elwico.com.pl)  
[biuro@elwico.com.pl](mailto:biuro@elwico.com.pl)

## Maestro 2.35 NxT

Podnośnik elektromechaniczny z ramionami  
udźwig do 3.5 t

NxT Generation – Podnośniki kolumnowe

NxT Generation



## Maestro 2.35 NxT

Wysokiej jakości podnośniki 2-kolumnowe serii Maestro 2.35 NxT.

Podnośniki posiadają konstrukcję rurową kolumn co zapewnia ich wyjątkową trwałość i stabilność pracy.

Niezawodną eksploatację gwarantują łożyskowane wózki z rolkami prowadzącymi w kolumnach.

Śruba walcowana na zimno posiada wyjątkowo długą żywotność.

Kolumny rozmieszczone są asymetrycznie, co umożliwia optymalny kąt otwarcia drzwi.

Podnośniki kolumnowe Maestro 2.35 NxT wyposażone są również w zabezpieczenie przed uszkodzeniem drzwi pojazdu podczas wsiadania i wysiadania.

Ramiona obrotowe są wyjątkowo płaskie, co zapewnia niską wysokość minimalną.

Wewnętrzny system blokowania ramienia, zabezpieczony przed wilgocią i zanieczyszczeniami z blokadą 360°

### Rekomendacje Maestro 2.35 NxT dla marek:

- BMW / Mini
- Mercedes Benz
- Volvo





## Najważniejsze cechy Maestro 2.35 NxT:

- Rurowa spawana konstrukcja kolumn
- Śruba walcowana na zimno gwarantująca szczególnie długą żywotność
- Uniwersalny obszar podnoszenia z niską pozycją ramion
- Rozwiązanie PREMIUM: uniwersalne, trwałe, mocne



# Maestro 2.35 NxT

## Dane techniczne

---

Udźwig	3500 kg
Długość skoku	1900 mm
Wysokość robocza	F: 1987 - 2012 mm CF: 1988 - 2125 mm CF-08: 1995 - 2155 mm
Czas podnoszenia/opuszczania	~ 35 sec.
Silnik	2 x 2.8 kW
Zasilanie	2x 400V - 50 Hz - 25 A

---

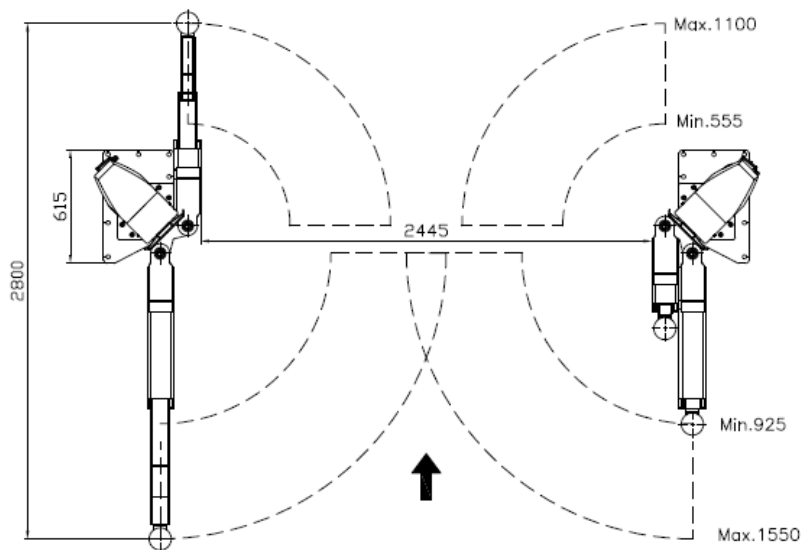
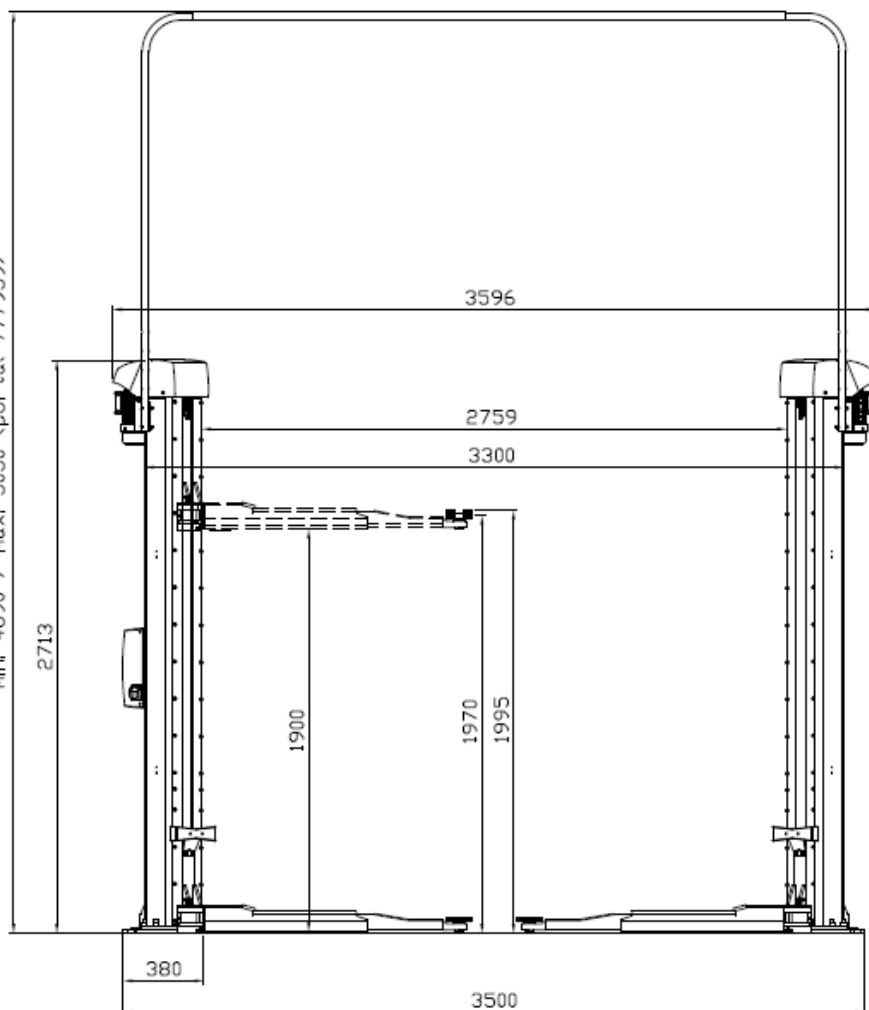
---

Nadstawka podnosząca z podnośnikiem	F: 87 - 112 mm CF: 88 - 255 mm CF-08: 95 - 255 mm
Całkowita wysokość kolumny	2713 mm
Całkowita wysokość z portalem	4350/5050 mm
Szerokość przejazdu	2195 mm DT/DT 2445 mm DT/ST, ST/ST
Szerokość między kolumnami	2509 mm DT/DT 2759 mm DT/ST, ST/ST
Szerokość całkowita - zewnętrzne krawędzie płyt podstawy	3250 mm DT/DT 3500 mm DT/ST, ST/ST
Szerokość całkowita - zewnętrzne krawędzie kolumn	3050 mm DT/DT 3300 mm DT/ST, ST/ST
Długość ramienia z przodu, min.-maks.	Standard: DT/ST F Premium DT: 586 - 1189 mm CF Premium DT: 692 - 1144 mm CF-08 Premium DT: 555 - 1100 mm
Długość ramienia z tyłu, min.-maks.	Standard: DT/ST F Premium ST: 927 - 1551 mm CF Premium ST: 1046 - 1670 mm CF-08 Premium ST: 925 - 1550 mm

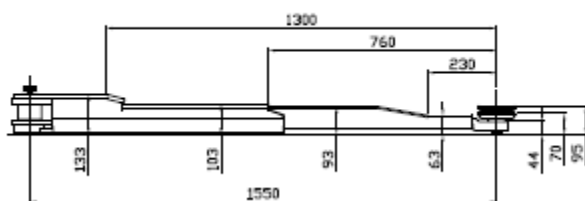
---

# Wymiar Maestro 2.35 NxT DT ST

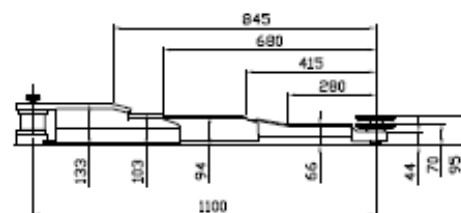
Min. 3990 / max. 4350 (portal 777958)  
 Min. 4690 / max. 5050 (portal 777959)



Long arm



Short arm



# Maestro 2.35 NxT

## Standardowy kolor:

- Ramiona: RAL 3020 / lub RAL 7016
- Kolumny: RAL 7016

## Opcjonalne dodatki:

- Wersja specjalna dostępna wyłącznie na zamówienie zasilanie od dolnej części kolumny
- Zestaw oświetlenia LED
- Zestaw energetyczny do przyłącza sprężonego powietrza i gniazdko 230 V
- Duży program dodatkowych nadstawek, w zależności od typu pojazdu (do wariantu F)

## Warianty:

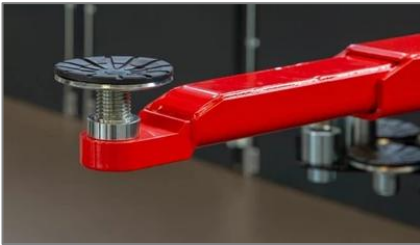
- F = talerzyk w końcówce łapy typu Flex (wymienny z bolcem)
- CF = końcówka łapy typu Combiflex
- CF-08 = końcówka łapy typu Combiflex-08

## Maestro 2.35 NxT

DT/ST = podwójne krótkie ramiona teleskopowe z przodu / pojedyncze długie ramiona teleskopowe z tyłu

DT/DT = podwójne krótkie ramiona teleskopowe z przodu i z tyłu

ST/ST = pojedyncze długie ramiona teleskopowe z przodu i z tyłu



F = talerzyk w końcówce łapy typu Flex (wymienny z bolcem)



CF = końcówka łapy typu Combiflex



CF-08 = końcówka łapy typu Combiflex-08



Duży program dodatkowych nadstawek, w zależności od typu pojazdu (do wariantu F)



Przykładowa kolorystyka podnośników

# Maestro 2.35 NxT



Wewnętrzny wózek nośny zapewniający właściwe obciążenie pomiędzy śrubą i nakrętkami nośnymi



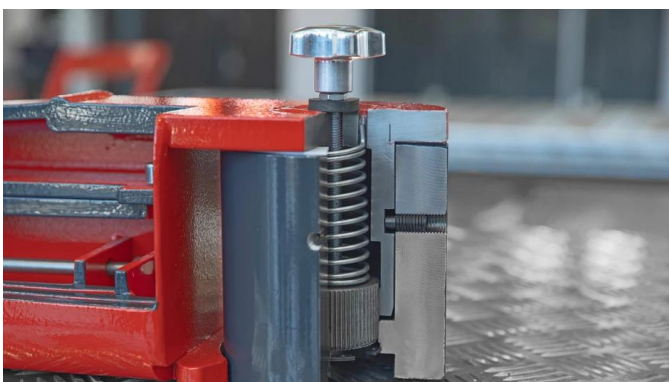
System nakrętki głównej i zabezpieczającej



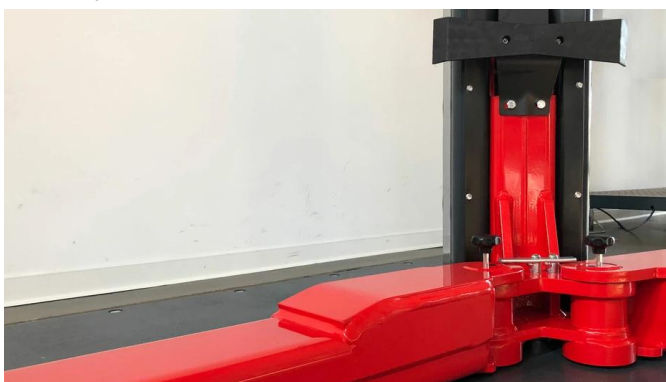
Kolumny wykonane są na konstrukcji rurowej, spawanej



Niska wysokość minimalna



Wewnętrzny system blokowania ramienia



Zabezpieczenia gumowe na kolumnie przed uszkodzeniem drzwi samochodu

## Dzięki podnośnikom kolumnowym generacji NxT firmy AUTOPSTENHOJ doświadczysz jakości na najwyższym poziomie!

Podnośniki naposadzkowe Maestro 2.35 generacji NxT to mocne, żywotne zapewniające płynną pracę i minimalne zużycie urządzenia. Maestro 2.32 stanowi jeden z najtrwalszych i najbardziej ergonomicznych podnośników 2-kolumnowych obecnie produkowanych.

Kolumny podnośników serii Maestro 2.35 NxT wykonane są na konstrukcji rurowej, spawanej co nadaje im smukły wygląd i jednocześnie tworzy najmocniejszą konstrukcję na rynku.

Idealnie płynną pracę wózka wzniosu zapewniają perfekcyjnie zaprojektowane rolki prowadzące i tożyskowanie wózków.

Co więcej, taka konstrukcja zmniejsza opór, a tym samym zużycie do absolutnego minimum.

Maestro NxT Generation to uniwersalny, trwały, mocny podnośnik zapewniający doskonały dostęp do pojazdu oraz szybką i niezawodną pracę przez wiele lat.