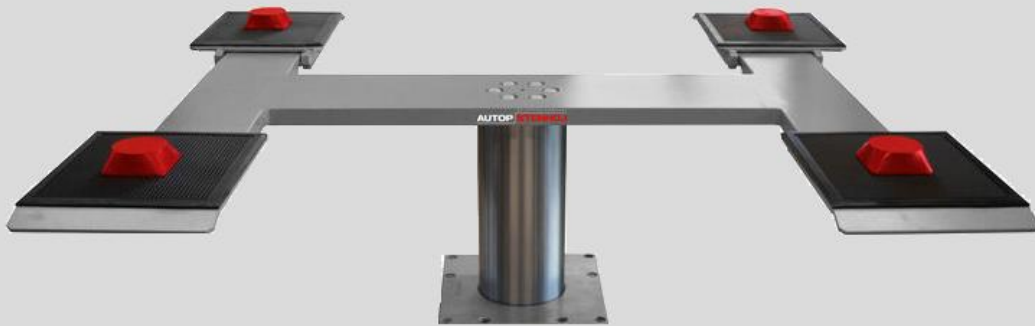


# Sololift 1.35 Pv Ø 213

Elektrohydrauliczny jednostemplowy podnośnik o udźwigu 3.5 t z rozsuwanymi platformami Pv



## Zastosowanie

- Stanowiska naprawcze
- Recepcja
- Myjnia
- Diagnostyka

## Rekomendacje

- Renault
- SL 1.35 Pv 140-200:
- Opel

## Opis:

### Kaseta:

- Wodoodporna stalowa kaseta
- Możliwość montażu w stropie

### Jednostka podnosząca:

- Solidne i trwałe cylindry powlekane chromem
- Stabilny cylinder Ø213 mm
- Jednostka zdalnego zapobiegania obracania się cylindra
- Montaż naścienny agregatu z silnikiem
- Elastyczny system synchronizacji i bezpieczeństwa
- Odporne na korozję elementy prowadzące
- Ekologiczny olej hydrauliczny
- Pneumatyczny system opuszczania awaryjnego
- Pulpit sterowniczy z programowaniem wysokości podnoszenia

### Głowica nośna:

- Stabilne i regulowane w zakresie długości platformy podnośnika umożliwiające swobodne pozycjonowanie pojazdu
- Chropowate powierzchnie płyt nośnych zapobiegające ślizganiu gumowych podstawek
- Niska pozycja spoczynkowa

### Standardowe kolory:

- powlekane cynkiem i malowane RAL 9006

## Wersje:

### Kaseta stalowa:

- Ocynkowa
- Samonośna

### Montaż:

- montaż na posadzce
- montaż w licu posadzki
- montaż w stropie
- Montaż naścienny pompy hydraulicznej

### Opcje wyposażenia:

- Zestaw płyt przesuwanych xy
- Szeroki wybór nakładek gumowych:
- 40, 60, 80 i 100 mm



ELWICO SERWIS SP. Z O.O. SP. K  
ul. W. Kadłubka 35  
02-496 Warszawa  
www.elwico.com.pl

tel. + 48 501-496-829  
tel. +48 22 662-49-43  
tel. +48 22 867-55-25

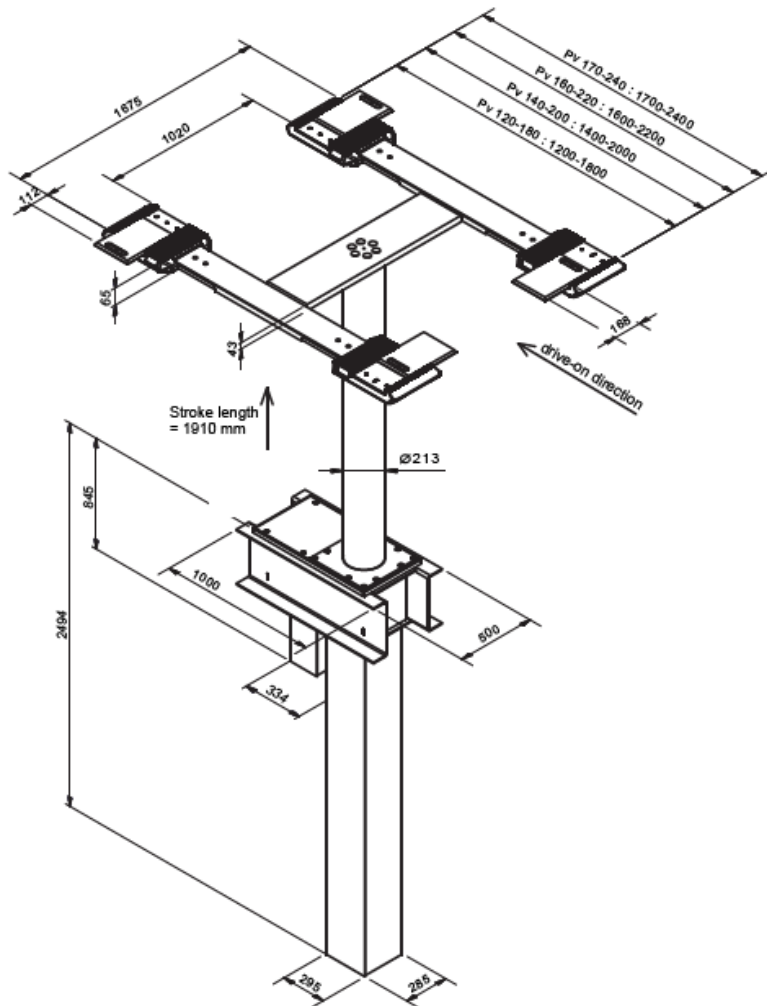


## Dane techniczne

|                               |                               |
|-------------------------------|-------------------------------|
| Udźwig                        | 3.500 kg                      |
| Wysokość podnoszenia          | 1.910 mm                      |
| Wysokość robocza              | 1.970 mm + wysokość nakładek  |
| Czas podnoszenia /opuszczania | około 30 s.                   |
| Silnik                        | 3 kW                          |
| Ilość oleju                   | 14 l                          |
| Zasilanie                     | 3 x 230 / 400V – 50 Hz – 16 A |

## Platformy

|                               |  |
|-------------------------------|--|
| Całkowita szerokość min.-max. | 120-180: 1.200-1.800 mm<br>140-200: 1.400-2.000 mm<br>160-220: 1.600-2.200 mm<br>170-240: 1.700-2.400 mm |
| Minimalna wysokość            | 65 mm  |



Montaż ścienny pompy hydraulicznej



Szeroki wybór nadstawek



Głowica nośna xy