

Masterlift 2.35 Combi Check in – KA 1550

Elektrohydrauliczny dwustemplowy podnośnik o udźwigu 3.5 t z platformami i podnośnikiem do uwalniania kół



Zastosowanie:

- Stanowiska recepcyjne
- Diagnostyka

Rekomendacje:

- Grupa Volkswagen
- Mercedes-Benz

Opis:

Kaseta:

- Wodoodporna stalowa kaseta

Jednostka podnosząca:

- Solidne i trwałe cylindry powlekane chromem
- Elastyczny system synchronizacji i bezpieczeństwa
- Odporne na korozję elementy prowadzące
- Silnik z pompą hydrauliczną - jeden kompaktowy podzespół
- Ekologiczny olej hydrauliczny
- Pneumatyczny system awaryjnego opuszczania
- Pulpit sterowniczy z programowaniem wysokości podnoszenia

Głowica nośna:

- Platformy z podjazdami i zabezpieczeniem przed zjazdem
- Niski kąt najazdu (<math>< 8^\circ</math>), idealny do samochodów sportowych

Podnośnik do uwalniania kół Pv:

- Stabilne platformy podnoszące z regulacją długości
- Antypoślizgowe klocki gumowe
- Niska wysokość minimalna (chowy w platformie)

Standardowe kolory:

- Platformy : RAL 7016 – szary, zintegrowany oświetleniem LED
- Pv Premium: RAL 9006 - białe aluminium

Wersje:

Kaseta stalowa:

- Ocynkowana
- Malowana

Budowa platform:

- Platformy podnoszące w różnych długościach (120-180, 140-200, 160-220 i 170-240)

Montaż:

- Platformy montowane na posadzce
- platformy montowane w licu posadzki

Dodatkowa opcje:

- wersja XY – przesuw poprzeczny platform
- Kocków gumowe owsy. 40, 60, 80 oraz 100 mm

**Inne kolory dostępne
zamówienie!**



ELWICO SERWIS SP. Z O.O. SP. K
 ul. W. Kadłubka 35
 02-496 Warszawa
 www.elwico.com.pl

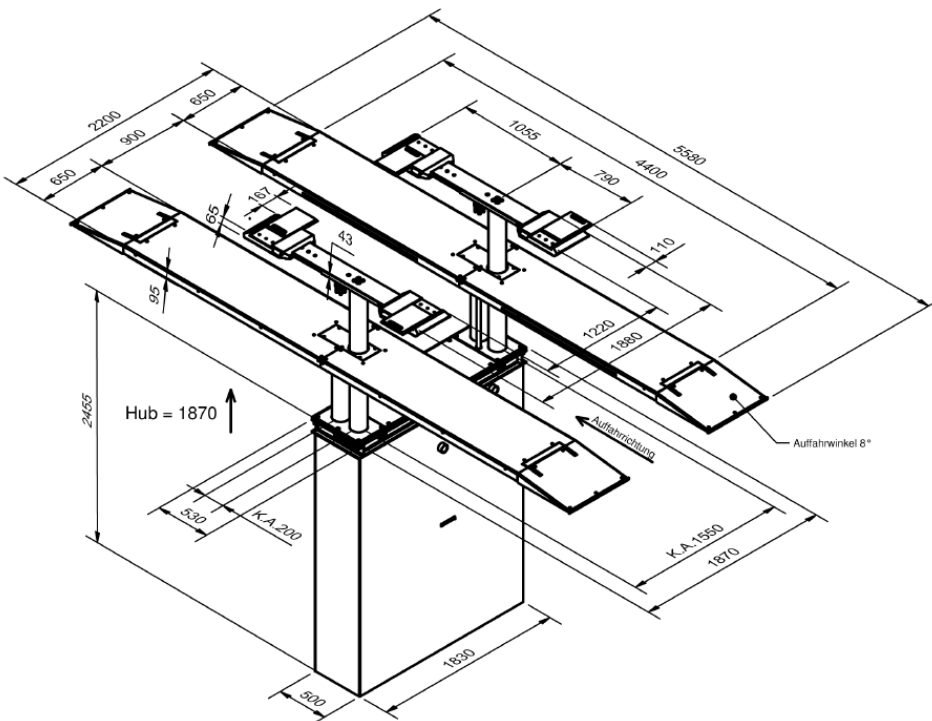
tel. + 48 501-496-829
 tel. +48 22 662-49-43
 tel. +48 22 867-55-25
 warsztat@elwico.com.pl



Dane techniczne	
Udźwig	3.500 kg
Wysokość podnoszenia	1.870 mm
Wysokość robocza	F: 1.965 mm RFH: 2.030 mm + klocki gumowe
Średnica cylindra	4 x 140 mm
Odstęp między cylindrami	1.550 mm
Czas podnoszenia / opuszczania	około 30 s.
Głębokość fundamentu	2.625 mm
Pompa hydrauliczna	3 kW
Ilość oleju	14 l
Zasilanie	230/400 V -50 Hz -16 A

Platformy	
Długość całkowita	5.580 mm
Długość użytkowa	4.400 mm
Rozstaw osi max.	ok. 3.900 mm
Szerokość platform	650 mm
Odległość między platformami	900 mm
Wysokość podjazdów	95 mm

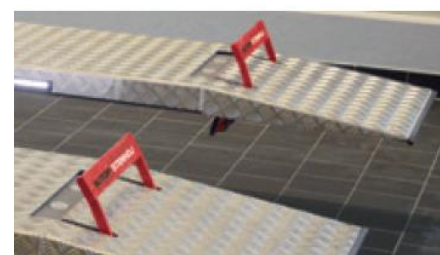
Budowa Pv	
Całkowita szerokość min.-max.	120-180: 1.200-1.800 mm 140-200: 1.400-2.000 mm 160-220: 1.600-2.200 mm 170-240: 1.700-2.400 mm
Minimalna wysokość konstrukcji	65 mm



Przesuwne poprzeczne płyty XY



Podnośnik na recepcję



Zintegrowane ograniczniki