

Podnośnik osi SD20PHL/SD26PHL

pneumatyczno-hydrauliczny



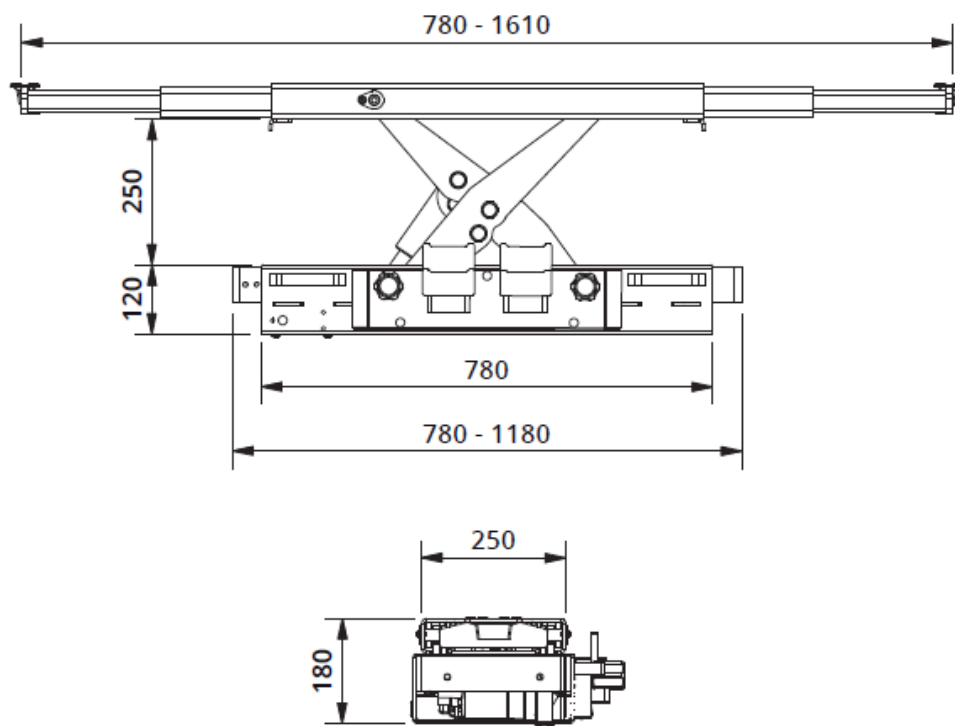
Pomocniczy, podnośnik osi do unoszenia osi pojazdu przed np. ustawianiem geometrii kół.

Opis:

- Pneumatyczno – hydrauliczny podnośnik osi do samochodów osobowych i dostawczych
- Podnośnik dostępny w dwóch wersjach udźwigu 2 t i 2.6 t
- Niska wysokość minimalna 180 mm sprawia, że nadaje się do pojazdów o małym prześwicie
- Rozsuwana belka nośna do 1610 mm
- Dwuręczna obsługa
- Mechaniczny system parkowania



Dane techniczne	S20PHL	S26PHL
Waga podnośnika	110 kg	110 kg
Udźwig	2 t	2,6 t
Maks wysokość podnoszenia	250 mm	250 mm
Min. wysokość podnoszenia	180 mm	180 mm
Szerokość ramion	780 - 1610 mm	780 - 1610 mm
Szerokość podnośnika u podstawy	780 - 1180 mm	780 - 1180 mm
Wysokość podnośnika w stanie złożonym	180 mm	180 mm



W standardzie z 3 zestawami przedłużającymi (10/40/85 mm)

Opcje wyposażenia

FSD1



Zwiększa wysokość podnoszenia o 130 mm

FSD4



Zwiększa wysokość podnoszenia o 210 mm

FSD2 – h 40 mm

FSD3 – h 80 mm



Klocek gumowy do ochrony karoserii w wysokościach 40 i 80 mm

FSD4



PODSTAWKA GWINTOWANA

Zwiększa wysokość podnoszenia od 106 do 235 mm

FSD5



NADSTAWKA GWINTOWANA

Zwiększa wysokość podnoszenia o 32 do 92 mm

Udźwig 2 t

GS1



Gumowa okrągła nakładka do ochrony karoserii

GS2



Gumowa prostokąta nakładka do ochrony karoserii

FSD7



Nadstawka podwyższająca dla FSD6
Zwiększa wysokość podnoszenia o 60 mm
Udźwig 2 t

HSD



Przewód pneumatyczny do podnośnika