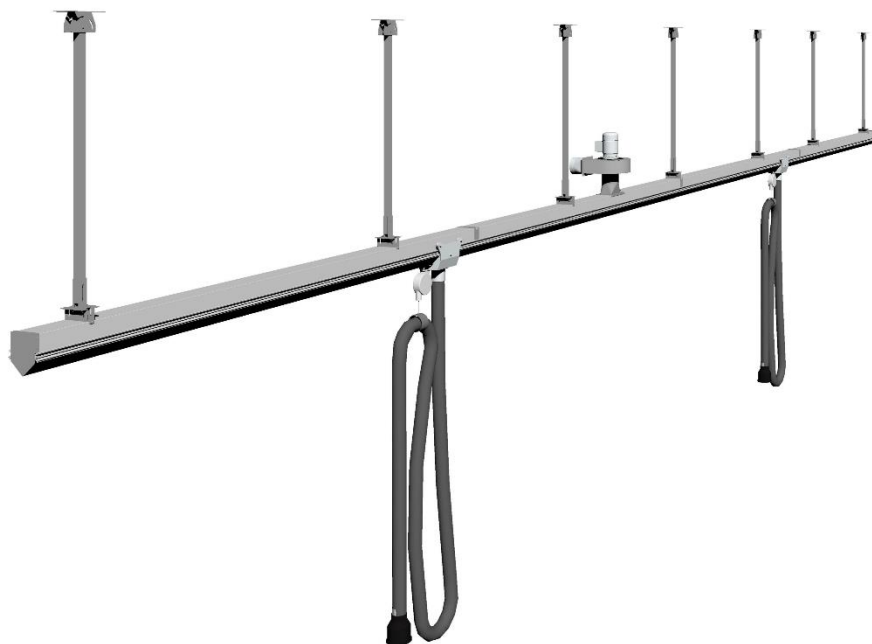


Szynowy odciąg spalin z wózkami jezdnymi



Szynowe odciągi spalin samochodowych to najbardziej elastyczne i innowacyjne systemy ekstrakcji spalin dostępne na rynku.

Scentralizowane odsysanie spalin samochodowych do atmosfery przez systemy przesuwne.

Budowa:

- aluminiowa listwa odciągowa, po której poruszają się elementy jezdne;
- wózki jezdne z węzami i ssawkami;
- wentylator;
- uchwyty sufitowe mocujące;
- balanser (opcja).

Dlaczego szynowy odciąg spalin?

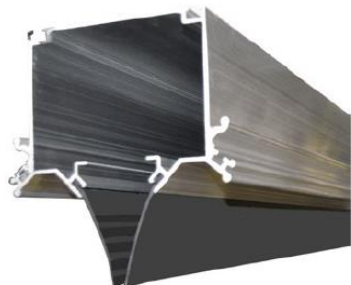
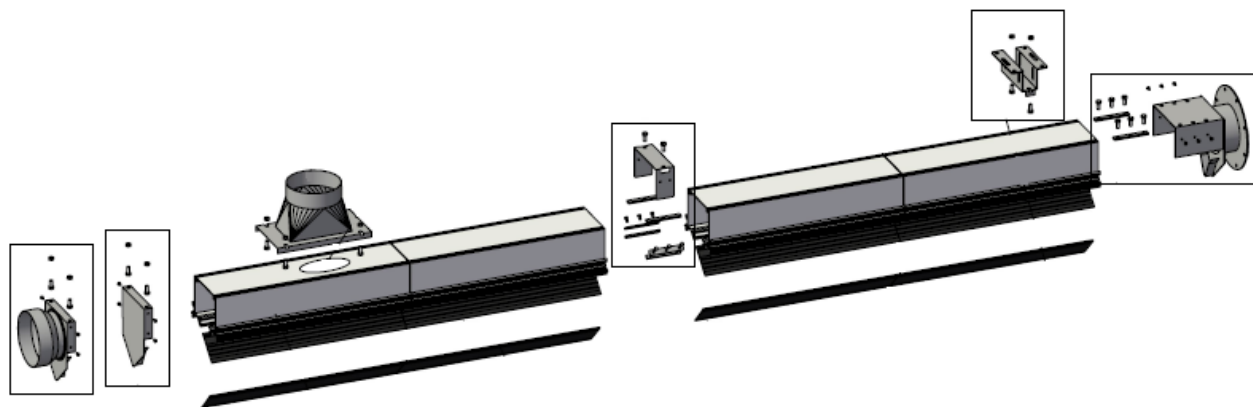
W serwisach samochodowych podczas naprawy nie wszystkie pojazdy potrzebują uruchomienia silnika w tym samym czasie.

Szyna umożliwia przesunięcie wózka z węzami na stanowisko, gdzie jest akurat potrzebny. Niewielka ilość wózków jest w stanie pokryć wiele stanowisk pracy.

Dzięki takiemu rozwiązaniu uzyskamy ekonomicznie przygotowanie każdego stanowiska pracy.

Przesuwny system odciągu spalin ułatwia normalną pracę mechanika.

Aluminiowa listwa odciągowa

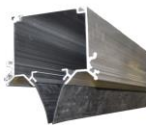


Aluminiowa linia odciągowa złożona jest z modułów, a ich ilość jest uzależniona w zależności od jej długości. Gumowe prowadnice są zamocowane na całej długości linii. Wózki przesuwają się po zewnętrznej stronie szyny i są wsparte na sześciu nylonowych łożyskowanych kołach. Górny wylot równowagi przepływu powietrza gdy zainstalowany jest w środkowej części szyny.

Wykonane są z aluminium, co łączy w sobie sztywność i lekkość, a ich modułowa konstrukcja umożliwia tworzenie systemów o żądanej długości.

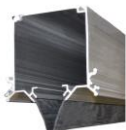
Szyny dostępne są w 2 wersjach:

GAT1 dostosowana do mniejszych obciążeń, w których wymagany jest mniejszy przepływ powietrza.

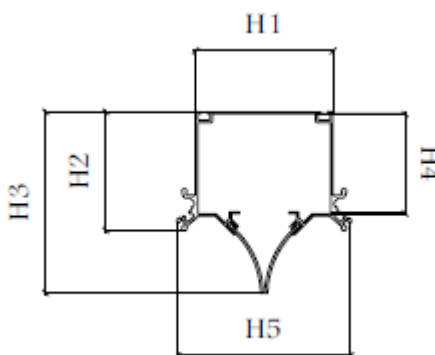


H1 = 158 mm
H2 = 137 mm
H3 = 211 mm
H4 = 115 mm
H5 = 200 mm
długość = 1m, 2m, 4 m
Kg/m = 6
ø średnica = 160 mm
max przepływ = 1.600 m³/h

GAT2 dostosowana do większych obciążeń, w których wymagany jest większy przepływ powietrza



H1 = 190 mm
H2 = 185 mm
H3 = 260 mm
H4 = 174 mm
H5 = 222 mm
długość = 1m, 2m, 4 m
Kg/m = 8,5
ø średnica = 202 mm
Max przepływ = 2.600 m³/h



Wózki jezdne z węzami i ssawkami



- ❑ Przesuwny wózek na szynie do odprowadzania spalin wraz z elastycznym wytrzymałym gumowym węz, wytrzymałą temperaturę do 200 ° C.
- ❑ Wózek wyposażony jest w kabel, przyczepiony do opaski węza elastycznego, dzięki czemu węz nie utrudnia pracy, gdy nie jest używany.
- ❑ W komplecie z ssawką dostosowaną do obsługiwanych samochodów.



Balanser do przewodu



Wentylator GSA z blachy stalowej specjalnie zaprojektowany do skutecznego usuwania spalin. Silnik elektryczny trójfazowy (400V / 230V - 50 Hz) z regulacją IE2 z wentylatorem chłodzącym. W komplecie z kołnierzami wlotowymi i wylotowymi oraz wspornikiem.

Opcje dodatkowe

Wózek do zestawu na podwójne orurowanie



Opaska podtrzymująca węz



Zestaw do podwójnego orurowania



Wybór ssawek



